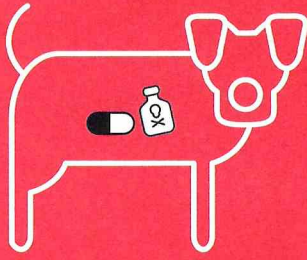
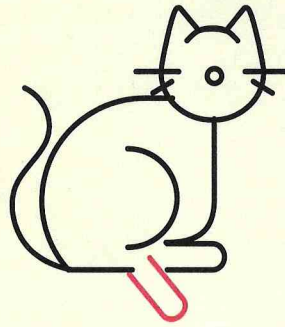


**WENN ETWAS DRIN IST,
DAS NICHT REIN GEHÖRT.**



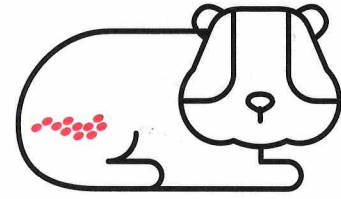
z. B. Gift, Spielzeug, Tabletten

**WENN SICH ETWAS
BEWEGT, DAS SICH SONST
NICHT BEWEGEN KANN.**



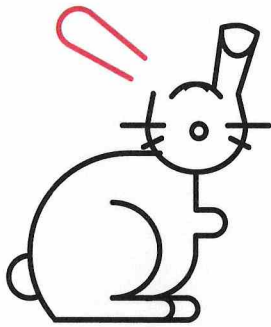
z. B. Knochenbrüche

**WENN ETWAS DRIN
BLEIBT, DAS RAUS-
KOMMEN SOLL.**



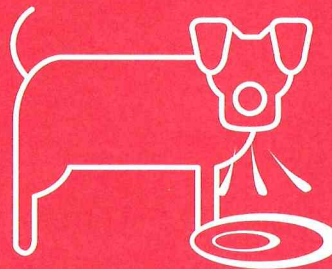
z. B. fehlender Harnabsatz

**WENN ETWAS AB IST,
DAS DRAN GEHÖRT.**



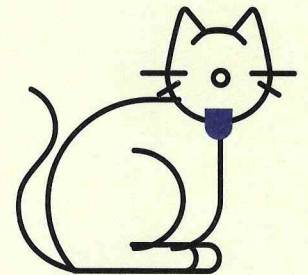
z. B. amputierte Gliedmaßen

**WENN ANDAUERND
ETWAS RAUSKOMMT,
DAS REIN GEHÖRT.**



z. B. häufiges Erbrechen

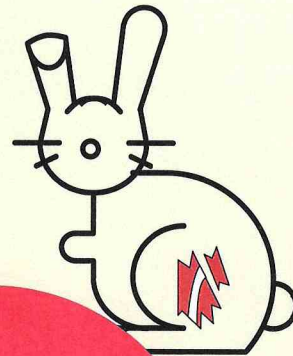
**WENN ETWAS BLAU IS
DAS ROSA SEIN SOLLT**



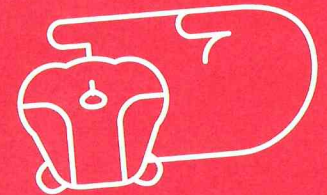
z. B. Atemnot

**WENN ETWAS ZU SEHEN IST,
DAS NICHT ZU SEHEN SEIN SOLLTE.**

z. B. schwere Schnittverletzungen



**WENN SICH NICHTS
MEHR BEWEGT.**



z. B. Lähmungen

**WANN IST
MEIN TIER EIN
NOTFALL?**

LIVIST
Along with y